



LES VACANCES TRÈS FAMILLES

Villages de vacances, hôtels & résidences
En France & à l'étranger

SPÉCIAL GROUPES : raquettes & ski & tourisme & festivités !

Hiver
2024



Des vacances en *Groupe* "comme en famille"

Dans les villages vacances VTF, il y a de la place pour tous. Pour celles et ceux qui veulent passer des vacances piano et ceux qui les vivent... fortissimo ! Ceux qui viennent en hiver pour un séjour de glisse intense et ceux qui aiment combiner ski, activités variées et découvertes.

Les vacances en groupe, chez VTF, ce sont d'abord des vacances "comme en famille", où l'on se sent bienvenu dans des lieux à taille humaine, accueilli et écouté par les équipes. Des vacances où on prend le temps de se découvrir de vraies affinités, de partager des instants privilégiés, des moments authentiques pour se reconnecter à l'essentiel, se retrouver et partir à la rencontre des autres...



Parce que les vacances qui nous ressemblent sont aussi celles qui nous rassemblent autour de valeurs essentielles, VTF propose des vacances en groupe à prix solidaires, dans un esprit familial, sous le signe de la joie de vivre simplement, des plaisirs authentiques, de la bienveillance et du respect du vivant au sens large qu'il s'agisse des autres comme de la nature à laquelle nous appartenons...

Dans nos villages, donc, pas de superflu, mais bien l'essentiel : un hébergement confortable, une restauration locale et responsable qui privilégie la qualité, la fraîcheur et le goût, des espaces bien-être, du sport, des loisirs et du wifi gratuit, des temps forts et des temps libres pour se détendre, se reposer, profiter de l'instant présent... pour des séjours en tout autonomie ou des séjours "clé en mains" alliant randonnées en raquettes et découverte régionale...

Alors nous pouvons ouvrir des portes uniques et tellement précieuses : celles de vacances qui nous font tous grandir, ensemble.

VTF, les vacances très familles

Sommaire

Vos vacances d'hiver en France

- 4 Votre prochaine destination Hiver
- 4 Pratique ! VTF simplifie vos vacances
- 5 Nos offres et bons plans
- 6-7 Bienvenue chez VTF
- 8 Nos séjours Clé en main "Événements"

L'hiver à la neige

- 9 Vosges | Soultzeren | Les Fougères 3*
- 10 Jura | Métabief | Le Bief Rouge 2*
- 11 Massif Central | Saint Sauves d'Auvergne | Le Domaine des Puy 3*
- 12 Haute Savoie | Chamonix | Les Econtres 3*
- 13 Savoie | Arêches Beaufort | Le Rafour 2*
- 14 Savoie | Karellis | Les Balcons de Maurienne 3*
- 15 Savoie | Plagne Montalbert | Le Dou de la Ramaz 3*
- 16 Savoie | Doucy | Les Carlins 3*
- 17 Isère | Alpe d'Huez | Le Balcon de l'Alpe 3*
- 18 Hautes-Alpes | Montgenèvre | Le Grand Hôtel 3*
- 19 Hautes-Alpes | Savines le Lac | Le Pigneroux 2*
- 20 Hautes-Alpes | Arvieux en Queyras | Les Esquirousses 3*
- 21 Alpes du Sud | Praloup | L'Ouka 3*
- 22 Alpes du Sud | Le Sauze sur Barcelonnette | Les Balcons du Sauze 3*
- 23 Vercors | Font d'Urle | Chaud Clapier 3* *Village partenaire*
- 24 Pyrénées | Caunterets | Domaine de Pyrène 3* *Village partenaire*

L'hiver à la mer

- 25 Côte d'Azur | Bandol | Clairefont 3*
- 25 Pays Basque | Biarritz | Le Domaine de Françon 3*
- 25 Bretagne | Saint Cast le Guildo | L'Hôtel des Bains 3*

Vos vacances à l'étranger

- 26 Les voyages VTF
- 27 Portugal | Croisière sur le Douro
- 28 Guadeloupe | Sur les sentiers de Guadeloupe

Votre prochaine destination *Hiver*



Pratique ! VTF simplifie votre séjour :

- Nous pouvons nous occuper de la réservation de vos forfaits pour l'ensemble du groupe. Tarifs préférentiels si vous réservez vos forfaits en même temps que votre séjour : nous consulter.
- **Bon à savoir : les forfaits sont inclus dans les tarifs aux Karellis**
- Vous pouvez louer ou faire entretenir des skis de piste, de fond, raquettes à neige et accessoires sur place dans nos ateliers ski du Dou de la Ramaz à Plagne Montalbert, des Carlins à Doucy, du Pigneroux à Savines-le-Lac et des Econtres à Chamonix ou à tarifs négociés chez nos loueurs "partenaires" pour les autres destinations
- Nous mettons à votre disposition une liste d'itinéraires balisés pour vos balades en raquettes à neige ainsi que la liste des accompagnateurs

Nos offres & bons plans

Votre fidélité récompensée

De la nouveauté pour 2024 !

A compter de la campagne 2024 soit les séjours à partir du 5/11/2023 (date de départ), votre programme de fidélisation Fidélà évolue pour vous simplifier vos séjours !

Dès votre premier séjour chez VTF, vous accédez gratuitement au programme Fidél'a et vous cumulez des points pour des remises sur un prochain séjour VTF en France comme à l'étranger.

1 séjour = points de fidélité

Comment ça marche ?

Vos points sont valables 24 mois et sont déductibles pour un séjour en France⁽¹⁾ ou à l'étranger.

- 80€ HT de séjour en France⁽²⁾ = 1 point = 1€ de remise
- 150€ HT de séjour à l'étranger⁽³⁾ = 1 point = 1€ de remise

Et si vous êtes un nouveau client, vous bénéficiez de notre offre de bienvenue à savoir une majoration de vos points de fidélité de 50%

Sont exclus du programme Fidélà et de l'offre de bienvenue, les séjours ANCV, les autocaristes, revendeurs et tout groupe bénéficiant de conditions d'accueil ou tarifaires particulières.

Détail de programmes auprès de votre commerciale régionale ou sur simple demande à vtfgroupes@vtf-vacances.com.

⁽¹⁾ Conditions d'utilisations pour les villages vacances partenaires en France (nous consulter) ⁽²⁾ Hors transport ⁽³⁾ Hors taxes aériennes, surcharge carburant, visa



Vos avantages groupes

Gratuités offertes

- 1 gratuité pour 20 participants adultes
- 2 gratuités pour 36 participants adultes
- 3 gratuités à partir de 52 participants

Remises partenaires*

5% de remise sur les tarifs cumulable avec les offres early-booking (offres early booking à retrouver auprès de votre délégué.e commercial.e ou sur notre site internet groupes.vtf-vacances.com)



Autres partenariats, consultez votre délégué.e commercial.e.

* Conditions et détails auprès de votre délégué.e commercial.e



Bienvenue chez VTF

20 destinations idéalement situées dans 6 massifs français : Alpes du Nord, Alpes du Sud, Jura, Vosges ou Massif Central et Pyrénées pour du ski sportif ou de détente, raquettes à neige ou ski de fond, skating, surf ou motoneige, balade en chiens de traîneaux ou en bord de mer pour des séjours festifs ou découverte... à vous de choisir !

Nos différentes formules de séjour :

- Des séjours en toute autonomie en pension-complète, demi-pension, ou location.
- Des séjours "clé en main" : des séjours "tout compris" alliant découverte régionale et/ou randonnées en raquettes guidées
- Des séjours "sur-mesure" : votre séjour groupe selon vos attentes : randonnées en raquettes, ski, découverte touristique, détente ou autres activités sportives...



Des équipes passionnées et disponibles qui vous emmèneront à la découverte de leur territoire

Les équipes sur place auront à cœur de vous faire découvrir les trésors de leur patrimoine local, vous conseiller les bons plans et adresses confidentielles et vous indiqueront les meilleures activités à prix négociés.

Des hébergements de qualité dans des environnements privilégiés et à taille humaine

Vous séjournerez dans des environnements agréables avec parcs ou domaines avec espaces dédiés au calme et à la détente, bars avec terrasses pour profiter des premiers rayons du soleil et/ou avec cheminées pour des moments de douceur et de convivialité. Vous vivrez dans des hébergements chaleureux et agréablement aménagés. Quelle que soit votre formule de séjour, vous y trouverez tout l'équipement nécessaire pour vivre de belles vacances. La plupart de nos villages ou résidences de vacances et hôtels sont classés 3* par Atout France (info. à retrouver sur chaque page village).

De nombreuses infrastructures sportives et de loisirs en accès libre et gratuits

Piscines intérieures chauffées, espaces forme avec sauna, hammam et spa, espaces de détente avec transats... pour des moments sportifs, de rencontres ou plus contemplatifs.

Une restauration goûteuse aux pratiques responsables, solidaires et durables

Nos chefs et cuisiniers auront à cœur de vous régaler d'une cuisine "faite maison" agrémentée de dîners à thème et de spécialités régionales avec des produits de qualité, de saison et issus de production locale.

Des buffets à volonté

- Entrées, soupes, plat principal, pâtes et sauces au choix, fromages et desserts... en libre-service et à volonté avec vin* en carafe à discrétion.
- Des vins* régionaux vous seront également proposés à la carte et en supplément.

Des pique-niques

Buffet ou panier-repas pour vos sorties à la journée (en suppl. en ½ pension et location)

Une restauration responsable, des produits locaux et de saison



FONDATION
POUR LA NATURE
ET L'HOMME



Depuis 2018, tous nos villages sont engagés dans la démarche "Mon Restau Responsable®". Nos chefs et cuisiniers concoctent ainsi chaque jour, sur votre lieu de vacances, une cuisine régionale "faite maison", où le goût et la fraîcheur sont à l'honneur. Nous travaillons à partir de produits sains, de qualité et de saison, issus d'une production locale, durable et responsable, en circuit court. Découvrez nos menus terroirs et nos soirées dédiées à la gastronomie régionale, pour éveiller les papilles... et la curiosité !

Mon Restau Responsable® c'est aussi :

- Moins de protéines animales et plus de protéines végétales, parce que c'est bon pour la santé et pour la planète !
- Pas d'OGM ni d'huile de palme
- Plus d'économies d'eau et d'électricité
- Moins de déchets, notamment côté plastiques

Le 28 juin 2021, VTF a renouvelé son engagement dans la démarche avec 2 nouveaux objectifs à l'horizon 2023. Pour en savoir plus, rendez-vous sur : bit.ly/Restau-Responsable

Le saviez-vous ?

VTF s'engage pour l'élimination progressive des plastiques et vous pouvez y contribuer. Comment ? Nous vous proposons d'apporter dans votre valise ou bien d'acheter sur place dans notre boutique :

- votre lunch-box (que nous nous chargerons de laver) et vos couverts
- votre gourde
- votre sac isotherme et un bloc de glace (que nous garderons bien au frais)

* L'abus d'alcool est dangereux pour la santé



Une animation résolument tournée vers la découverte des régions, la convivialité et les rencontres

Nos animateurs sont présents tout au long de votre séjour et vous proposent :

- Des temps détente et de découverte
- Des rendez-vous au bar : jeux apéro, retour-neige...
- Et après un dîner convivial... place aux soirées animées : grands jeux, soirées régionales, spectacle, cabaret, dansantes...

Clubs enfants gratuits

- De 3 mois à 17 ans et 6 jours/7, toute la saison d'hiver (selon période et destination)
- Accompagnement des enfants aux cours de ski collectifs pour + de liberté (selon village)
- Prise en charge des enfants en journée continue

Nos séjours Clé en main Festifs & Évènements !

Des séjours "clé en main" conçus pour vous faire découvrir les incontournables d'une région tout en profitant des évènements et festivités du moment !

Réveillons de Noël et Jour de l'An



En Provence à Céreste | Village de vacances VTF Le Domaine du Grand Luberon

- Réveillon de Noël | 6 jours/5 nuits, à partir de 478€/pers.
- Réveillon du Jour de l'An | 6 jours/5 nuits, à partir de 548€/pers.

En Rhône-Alpes à S^t Germain au Mont d'Or (à 20 km de Lyon) | Hôtel VTF Domaine des Hautannes

- Réveillon de Noël | 6 jours/5 nuits, à partir de 548€/pers.
- Réveillon du Jour de l'An | 6 jours/5 nuits, à partir de 603€/pers.

Au Pays basque à Biarritz | Village de vacances VTF Le Domaine de Françon

- Réveillons de Noël | 6 jours/5 nuits, à partir de 503€/pers.
- Réveillon du Jour de l'An | 6 jours/5 nuits, à partir de 557€/pers.

2 nouvelles destinations pour vos réveillons 2023-2024

Saint Cast | Hôtel des Bains & Bandol | Hôtel Clairefont

2 hôtels 3 étoiles situés dans lieux privilégiés en bord de mer avec restauration Premium pour les réveillons

Dates & tarifs : Noël du 23 au 29/12/23 | 7 jours/6 nuits : 595€/pers. & Nouvel An du 30/12 au 5/01/24 | 7 jours/6 nuits : 695€/pers.

Marchés de Noël

En Alsace à Sultzeren (à 10 km de Munster) Village de vacances VTF Les Fougères



Idée de séjour Marchés de Noël en Alsace
entre 25/11 et 15/12 | 6 jours/5 nuits, à partir de 458€/pers.

Beaujolais nouveau

En Rhône-Alpes à S^t Germain au Mont d'Or (à 20 km de Lyon) Hôtel VTF Domaine des Hautannes



Rendez-vous à partir du 16/11 | 4 jours/3 nuits,
à partir de 386€ pers.

Fête des lumières

En Rhône-Alpes à S^t Germain au Mont d'Or (à 20 km de Lyon) Hôtel VTF Domaine des Hautannes



Entre le 6 et le 9/12 | 3 jours/2 nuits,
à partir de 294€/pers.

Carnaval de Nice

Côte d'Azur à S^{te} Maxime Village de vacances VTF Golfe de S^t Tropez



Entre le 9 et 25/02 | 7 jours/6 nuits,
nous consulter pour les tarifs

NOUS CONSULTER POUR LE PROGRAMME COMPLET DES SÉJOURS



Vosges | Alsace Sultzeren

Village de vacances VTF "Les Fougères"



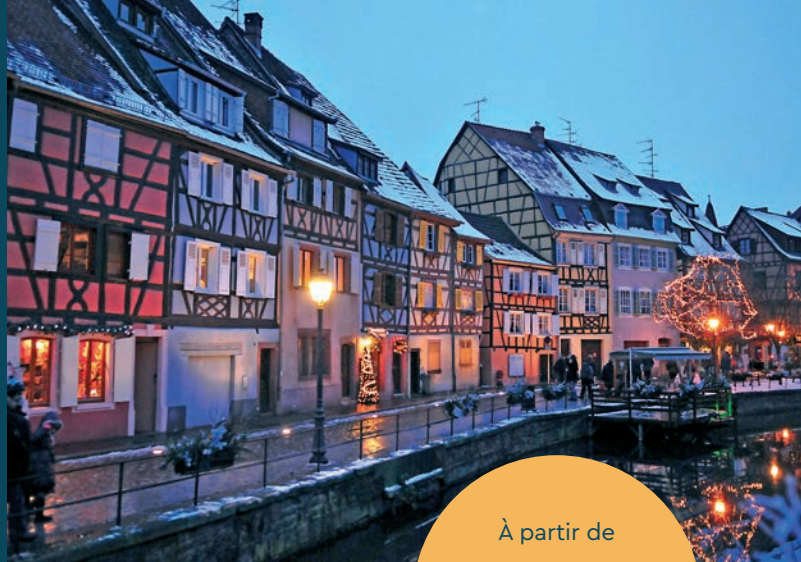
- Pension complète
- ½ pension



1 chemin Ober Eck
68140 Sultzeren Munster

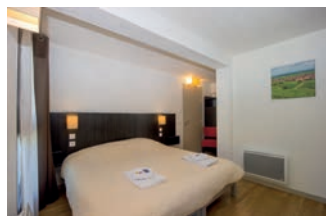


Ouverture à partir
du 25 Novembre à Mi-Mars



À partir de
61€
/ pers.

A 700 m d'altitude, au pied du Col de la Schlucht et à proximité des différents domaines skiables des Vosges, le village est implanté sur un domaine de 2 ha. Bien loin des grandes stations de montagne, ici vous profiterez de belles balades en raquettes ou en ski de fond, sans oublier les Marchés de Noël féeriques !



Le village de vacances



Localisation

10 km de Munster, 28 km Colmar, 63 km de Mulhouse, 96 km de Strasbourg

Hébergements (140 personnes)

52 chambres avec terrasse ou balcon

Équipement de loisirs

- Espace forme : sauna, hammam, spa
- Piscine ludique couverte chauffée (canon et jet d'eau/cascade, bain massant)

Bien-être sur place avec participation

Massage aux pierres chaudes, réflexologie faciale et plantaire :
1 massage à tarif préférentiel = 1 massage offert !



Marchés de Noël

Une des plus belles manières de découvrir les traditions de l'Alsace au coeur de l'hiver !
Voir p.8

Dans la station

Ski de piste	Ski de fond
Le Tanet (à 7 km) Le Schnepfenried (à 20 km) La Schlucht (à 10 km) La Bresse Hohneck (à 20 km)	45 km de pistes au Schnepfenried (à 20 km) 50 km à la Bresse Hohneck (à 20 km) 14 km aux Trois Fours (à 13 km)

& Raquettes accompagnées avec des parcours diversifiés, ski de randonnée, chiens de traîneaux, balades en rennes.

• Découverte de la région (Colmar, la volerie des Aigles, villages de la route des vins, Strasbourg, Château du Haut Koenigsbourg, l'écomusée d'Alsace, ...), espace aquatique de Munster...

Infos tarifs ski

Tarifs préférentiels remontées mécaniques et location de matériel : fiche technique sur demande

Idée de séjour



Raquette et découverte dans les vosges

- 6 jours/5 nuits
- A partir de **513€/pers.**

- Randonnée en raquettes, aller et retour depuis le col de la Schlucht avec sa forêt enneigée.
- Au départ de Turckheim, randonnée en raquettes dans les vignobles qui dominent la plaine d'Alsace
- Découverte de Munster et d'une fromagerie
- Visite de Strasbourg avec une mini croisière sur l'Ill

Programme détaillé & tarifs sur demande. Pour + d'idées de séjours, consultez-nous





Jura Métabief

Village de vacances VTF "Le Bief Rouge"



- Pension complète
- ½ pension



12 rue du Village
25370 Métabief

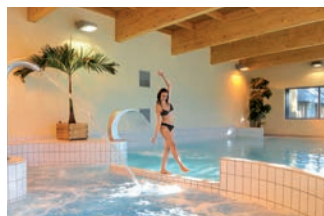


Ouverture de
Janvier à Mars



À partir de
65€
/ pers.

A 1000 m d'altitude, le village de vacances est implanté au cœur du village de Métabief, à environ 300 m des commerces, des loisirs et des remontées mécaniques. Prêts à mettre le cap sur le Jura pour faire le plein d'air pur, d'activités neige et de découverte ?



Le village de vacances



Localisation

80 km Besançon, 19 km Pontarlier, 20 km Frasne (gare puis car), 7 km Vallorbe en Suisse (gare), 10 km lac de St Point

Hébergements (149 personnes)

44 chambres de 2 personnes et 11 appartements de 3/4 personnes desservis par ascenseur

Équipement de loisirs

Piscine couverte chauffée avec jets d'eau et bains bouillonnants



Dans la station

Ski de piste	Distance pistes	Altitude
3 secteurs reliés 10 13 12 6	350 km de pistes sur 4 secteurs dont 54 à Métabief	1000 à 1463 m
19 remontées mécaniques • www.station-metabief.com		

& Biathlon (parcours technique en ski nordique, en raquette ou à pied + tir à la carabine. Initiation à partir de 8 ans. Renseignement auprès de l'Office de Tourisme : 03 81 49 13 81), ski de randonnée nordique (la GTJ passe par Métabief), chiens de traîneau, ski joëring, cinéma de Métabief

Infos tarifs ski

Tarifs préférentiels remontées mécaniques et location de matériel : fiche technique sur demande

Idée de séjour



Raquettes et découverte dans le Jura

- 7 jours/6 nuits
- A partir de **581€**/pers.

- Des randonnées en raquettes pour découvrir la région du Jura
- Visite de la Fromagerie de Métabief
- Le musée des boîtes à musique et automates "le CIMA" à Sté Croix en Suisse
- Visite d'une miellerie ou d'une charcuterie avec son tuyé traditionnel
- Pontarlier et dégustation dans une distillerie (liqueurs et alcools typiques)

Programme détaillé & tarifs sur demande. Pour + d'idées de séjours, consultez-nous



Massif Central Saint Sauves

Village de vacances VTF "Le Domaine des Puys"



- Pension complète
- ½ pension



63950 Saint Sauves d'Auvergne



Ouverture à partir de
Mi-Décembre à Mi-Mars



À partir de

61€

/ pers.

A 962 m d'altitude, à proximité du village de Saint Sauves et au cœur de la région des volcans d'Auvergne, le village de vacances est implanté sur un domaine de 31 ha, à 14 km de la station du Mont Dore, une des premières stations classées de sports d'hiver !



Le village de vacances



Localisation

57 km de Clermont-Ferrand, 17 km du Puy de Sancy, 7 km de la Bourboule, 2,5 km de Laqueuille (gare)

Hébergements (168 personnes)

84 chambres avec loggia vitrée (commune à 2 chambres)

Équipement de loisirs

Piscine couverte chauffée (piscine disponible à partir de 12h)



Dans la station

Ski de piste	Distance pistes	Altitude
3 secteurs reliés 15 8 6 2	48 km de pistes balisées et 2 itinéraires de liaison (au Capucin et au pied du Sancy)	1200 à 1840 m
14 remontées mécaniques • www.sancy.com		
84 km de pistes avec la jonction Super-Besse		

& Raquettes à neige, chiens de traîneaux, patinoire naturelle, bowling, équitation, accro-branches, la tyrolienne de Super-Besse, remise en forme.

• Thalasso aux Thermes de la Bourboule (à 7 km). Visites touristiques : la chaîne des Puys (Puy de Dôme et son train à crémaillère, Puy Pariou, Puy de Sancy, le volcan de Lempdes...), Vulcania, le Château de Val, La Bourboule, le Sylvatorium du Mont Dore, Saint Nectaire, Orcival, les lacs Chambon, Pavin et Guery, Clermont Ferrand, Issoire, le Musée de la Toinette et la Grange de Julien

Infos tarifs ski

Tarifs préférentiels remontées mécaniques et location de matériel : fiche technique sur demande

Idée de séjour



Raquette et découverte en Auvergne

- 7 jours/6 nuits
- A partir de 541€/pers.

- Randonnée en raquettes autour du Puy de Sancy
- Randonnée en raquettes sur le plateau du Capucin pour profiter d'une vue imprenable sur la vallée du Mont-Dore
- Randonnée en raquettes au domaine nordique de la Stèle
- Visite de la Maison de la Toinette et Grange de Julien
- Visite de la Bourboule, ville thermale

Programme détaillé & tarifs sur demande. Pour + d'idées de séjours, consultez-nous



Haute Savoie Chamonix

Village de vacances VTF "Les Econtres"



- Pension complète
- ½ pension



139 route des Drus
74400 Chamonix



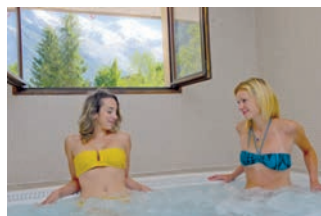
Ouverture de
Janvier à Mars



À partir de
65€
/ pers.

SAVOIE MONT- BLANC

A 1050 m d'altitude, 20 mn à pied du centre de Chamonix, le village de vacances est situé dans la plaine des Praz et à proximité des différents domaines skiables ! (navettes stations gratuites)



Le village de vacances



Localisation

100 km d'Annecy, 83 km de Genève (aéroport), 3 km de Chamonix (gare), 1 km des Praz (gare)

Hébergements (100 personnes)

40 chambres réparties en 2 chalets, dont un desservi par ascenseur

Équipement de loisirs et services

- Espace forme : sauna, hammam, spa
- Atelier skis avec un large choix de matériel en location. A partir de 39€/personne. Forfaits fart, carres fart, complet et "hivernage"



Dans la station

Ski de piste	Distance pistes	Altitude
Chamonix-Mt-Blanc 10 38 39 18 sur 4 stations	Bus et TER gratuits de Vallorcine à Servoz pour rejoindre les différents domaines	950 à 3300 m
65 remontées mécaniques dont 20 télécabines		

- & Complexe sportif de Chamonix (piscine, patinoire, tennis, squash), speed-riding, parapente, l'Aiguille du Midi en téléphérique balade en chiens de traîneau à Vallorcine, ski joëring, casino, cinéma, centre de bien-être "QC Terme"...
- Plus de 37 km de pistes de fond à Argentière (3) et Chamonix (4).
- Pour les skieurs confirmés, descente de La Vallée Blanche (avec guide), 1030 à 3778 m d'altitude avec 20 km de pistes sur glacier, mais aussi escalade sur glace, dépose en hélicoptère au Mont Rose et ski de rando !

Infos tarifs ski

Tarifs préférentiels remontées mécaniques et location de matériel : fiche technique sur demande

Idée de séjour



Raquettes et découverte au Mont Blanc

- 7 jours/6 nuits
- A partir de 690€/pers.

- Visite de Megève
- Balade pédestre pour la visite de Chamonix
- Visite du vieil Annecy et Mini-croisière sur le lac d'Annecy
- Montée en télécabine et randonnée en raquettes au plateau du Parion
- Découverte de la Mer de Glace, grotte de glace taillée à même le glacier
- Journée "Virée légendaire à Viuz en Sallaz" : visite du musée du Paysan, animation théâtrale & visite d'une fruitière pour tout savoir sur les fromages de montagne !

Programme détaillé & tarifs sur demande. Pour + d'idées de séjours, consultez-nous



Savoie Arêches Beaufort

Village de vacances VTF "Le Rafour"



- Pension complète
- ½ pension



2468 route du Planay
73270 Arêches Beaufort

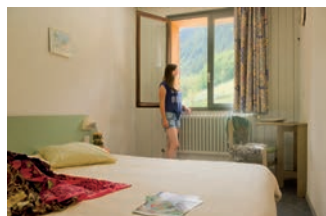


Ouverture à partir de
Janvier à Mars



À partir de
62€
/ pers.

A 1200 m d'altitude, 3 km d'Arêches et 300 m des pistes de la station du Planay (navette station-village gratuite). Avec son enneigement généreux, ses chalets d'alpage en bois et le Mont Blanc en toile de fond, Arêches-Beaufort, station-village éco-responsable, a gardé une identité forte.



Le village de vacances



Localisation

25 km d'Albertville (gare SNCF puis taxi ou car)

Hébergements (136 personnes)

55 chambres réparties en 2 chalets

Équipement de loisirs

Sauna



Dans la station

Ski de piste	Distance pistes	Altitude
Domaine d'Arêches 3 11 12 4	A 300 m du Planay	1080 à 2320 m
16 remontées mécaniques • www.areches-beaufort.com		

& Itinéraires piétons balisés, télésièges piétons, pistes de luge au Planay et au Bersend, cinéma, spa. Parapente, luge à sensation sur rail, moto-neige, bowling et centre aquatique (Le Signal) aux Saisies...

• 15 km de pistes balisées pour le ski de fond sur le domaine nordique de Beaufort/Marcôt (pistes de 1 à 12,5 km), raquettes et ski de rando.

Infos tarifs ski

Tarifs préférentiels remontées mécaniques et location de matériel : fiche technique sur demande

Idée de séjour



Raquettes et découverte en Beaufortain

- 7 jours/6 nuits
- A partir de **607€/pers.**

- Des randonnées en raquettes au départ du village de vacances : dans le Vallon du Chornais, au village du Bois et au village du Bersend suivi d'un goûter typique
- Circuit en raquettes sur le domaine des Saisies & déjeuner dans un chalet nordique
- Découverte du village d'Arêches
- Visite de l'église baroque et de l'écomusée d'Hauteluze
- Visite des caves d'affinage de Beaufort & rencontre avec un éleveur avec dégustation de produits fermier
- Déjeuner savoyard au restaurant d'altitude

Programme détaillé & tarifs sur demande. Pour + d'idées de séjours, consultez-nous



Savoie Les Karellis

Village de vacances VTF "Les Balcons de Maurienne"



- Pension complète
- ½ pension



Station "Les Karellis"
73870 Montricher-Albanne



Ouverture de
Janvier à Mi-Avril



À partir de

94€

/ pers.

Forfaits inclus

**SAVOIE
MONT
BLANC**

Au pied des pistes, le village de vacances vous accueille dans une ambiance chaleureuse typiquement savoyarde et offre une vue à couper le souffle sur la vallée de la Maurienne !



Le village de vacances



Localisation

17 km de S^t Jean de Maurienne, 90 km de Chambéry, 120 km de Grenoble

Hébergements (405 personnes)

138 chambres avec TV et sèche-cheveux

Équipement de loisirs et services

- Sauna
- Salle cardio équipée de home training et rameurs



Dans la station

Ski de piste	Distance pistes	Altitude
5 9 10 4	Au pied des pistes	1600 à 2520 m
14 remontées mécaniques • www.karellis.com		

& Marche nordique accompagnée avec un guide (sous réserve), chiens de traîneaux, segway sur neige, baptême en parapente, course d'orientation, escalade, découverte de la région (S^t Jean de Maurienne, Albanne, Montricher...), cinéma...

• 30 km de piste de ski de fond, 10 km de sentiers de randonnée en raquettes ou à pied.

Infos tarifs ski

Tarifs préférentiels, remontées mécaniques et location de matériel : fiche technique sur demande

Idée de séjour

Consultez-nous et composez votre séjour avec nous !

Formule tout compris

Forfaits + pension complète

Pension complète du samedi dîner au samedi déjeuner, forfait remontées mécaniques 7 jours pour l'ensemble du domaine alpin et nordique, animations et clubs enfants du dimanche au vendredi.



Savoie Plagne Montalbert

Village de vacances VTF "Le Dou de La Ramaz"



- Pension complète
- ½ pension



Montalbert 1600
73210 Plagne Montalbert



Ouverture de
Janvier à Avril



À partir de

70€

/ pers.

**SAVOIE
MONT:
BLANC**

A 1630 m d'altitude, au pied des pistes du massif de La Plagne, le village de vacances vous ouvre les portes d'un des plus fabuleux domaines de ski de France pour des plaisirs de glisse "sans limite" !



Le village de vacances



Village entièrement rénové

Localisation

55 km d'Albertville, 13 km de Aime (gare SNCF)

Hébergements (282 personnes)

87 chambres desservies par ascenseur

Équipement de loisirs et services

- Espace forme : sauna et hammam
- **NOUVEAU** : piscine couverte et chauffée en 2024
- Atelier skis avec un large choix de matériel en location. A partir de 39€/personne. Forfaits fart, carres fart, complet et "hivernage"



Matériel de ski offert aux dates suivantes :

- Du 6 au 13 janvier 2024
- Du 16 au 23 et du 23 au 30 mars 2024



Dans la station

Ski de piste	Distance pistes	Altitude
Domaine La Plagne 8 74 35 18	Au pied des pistes	1250 à 3250 m
77 remontées mécaniques • www.la-plagne.com		
& Domaine Paradiski : 425 km de pistes. 130 remontées mécaniques		

& Moto neige, village igloo, parapente, cascade de tyrolienne à Belle Plagne, fatbike, promenade piéton, haute montagne avec guide, bobsleigh, biathlon, ski joering, speedriding, escalade sur glace, nombreuses animations gratuites, descentes aux flambeaux...
 • 55 km de pistes de ski de fond (186 avec Paradiski) et 40 km de sentiers de ski de randonnée. Randonnées accompagnées en raquettes à neige, dont certaines au départ du village de vacances.

Infos tarifs ski

Tarifs préférentiels remontées mécaniques et location de matériel : fiche technique sur demande

Idée de séjour

Consultez-nous et composez votre séjour avec nous !



Savoie Doucy Valmorel

Village de vacances VTF "Les Carlines"



- Pension complète
- ½ pension



73260 Doucy
Combelouvière



Ouverture de
Janvier à Mi-Avril



À partir de

72€

/ pers.

**SAVOIE
MONT
BLANC**

A 1260 m d'altitude, le village de vacances se trouve près du forum animé du coeur station de Combelouvière et au pied du télésiège permettant de rejoindre le **Grand Domaine : 1^{ère} station de la Tarentaise** regroupant Valmorel, Saint-François-Longchamp et Doucy !



Le village de vacances



Localisation

35 km d'Albertville, 80 km de Chambéry, 16 km de la gare SNCF de Moûtiers-Salins


Hébergements (186 personnes)

56 chambres en partie desservies par ascenseur (sauf dernier étage)

Équipement de loisirs et services

- Espace forme : sauna, hammam, spa
- Piscine couverte chauffée
- Atelier skis avec un large choix de matériel en location. A partir de 39€/personne. Forfaits fart, carres fart, complet et "hivernage"



 **Matériel de ski offert aux dates suivantes :**

- Du 6 au 13 janvier 2024
- Du 16 au 23 et du 23 au 30 mars 2024



Dans la station

Ski de piste	Distance pistes	Altitude
Grand Domaine 24 46 18 8	Accès direct au télésiège reliant le Grand Domaine	1300 à 2550 m
48 remontées mécaniques • www.valmorel.com		

& Raquettes à neige, randonnée en quad, snow-scoot, sorties free-ride, chiens de traîneau...

- 20 km de pistes de ski de fond entre vallons et forêts.

Infos tarifs ski

Tarifs préférentiels, remontées mécaniques et location de matériel : fiche technique sur demande

Idée de séjour

Consultez-nous et composez votre séjour avec nous !





Isère Alpe d'Huez

Village de vacances VTF "Le Balcon de l'Alpe"



- Pension complète
- ½ pension



231 rue des Outaris
38750 Alpe d'Huez



Ouverture de
Janvier à Avril



À partir de
67€
/ pers.

A 1860 m d'altitude, face à la Meije, à 5 mn du centre-station et sa multitude d'activités, l'Alpe d'Huez et ses 300 jours de soleil par an ravira les amateurs de "grand ski" qui pourront dévaler les 250 km de pistes dans un cadre grandiose.



Le village de vacances



Localisation

14 km de Bourg d'Oisans, 62 km de Grenoble (gare SNCF puis autocar)

Hébergements (191 personnes)

Les hébergements se répartissent en 3 bâtiments

- 56 chambres communicantes de 2 pers.
- 17 appartements pour 3 à 5 pers.

Équipement de loisirs

Espace forme : sauna, hammam et spa



Dans la station

Ski de piste	Distance pistes	Altitude
Alpe d'Huez 43 34 40 16	A 300 m	1135 à 3330 m
81 remontées mécaniques • www.alpedhuez.com		

& Randonnées accompagnés en raquettes, chiens de traîneaux, grotte de glace, parapente, hélicoptère, avion et ULM, moto-neige, ice laser game, piste de luge, remise en forme, cinémas...

- Piscines extérieure et intérieure, patinoire, palais des sports avec de nombreuses activités : mini-golf, escalade, tennis, squash...
- 50 km de pistes de ski de fond.

Infos tarifs ski

Tarifs préférentiels remontées mécaniques et location de matériel : fiche technique sur demande

Idée de séjour

Consultez-nous et composez votre séjour avec nous !



Piscine station

H Hautes Alpes Montgenèvre

Hôtel VTF "Le Grand Hôtel"



- Pension complète
- ½ pension



5102 Rue Chantelevent
05100 Montgenèvre



Ouverture de
Janvier à Mi-Avril



À partir de

67€

/ pers.

A 1860 m d'altitude et à 2 pas de la frontière italienne, Montgenèvre c'est tout le charme d'une station village traditionnelle et authentiquement haute alpine aux portes du plus grand domaine skiable international, la Voie Lactée et ses 400 km de pistes !



L'hôtel



Restauration premium

Localisation

12 km de Briançon (gare SNCF), 2 km de l'Italie

Hébergements (113 personnes)

- 47 chambres avec téléphone et TV, desservies par ascenseur
- Prestation hôtelière incluse (ménage quotidien des chambres)



Dans la station

Ski de piste	Distance pistes	Altitude
Montgenèvre / Mont de la Lune 9 22 44 16	A 300 m	1860 à 2700 m
40 remontées mécaniques • www.montgenevre.com		
& La voie Lactée (Montgenèvre, Clavière, Cesena, San Sicario, Pragelato, Sestrière, Sauze d'Oulx) : 145 pistes, 93 remontées mécaniques		

& Randonnée en moto neige, yooner, snook, fat bike, bouées sur neige, piste de luge, le Monty Express (plus longue piste de luge sur rail de France), patinoire extérieure (selon température), cinéma, discothèque, chiens de traîneau à Névache, soirées "tipi" (approche en raquettes) organisées par l'ESF avec apéritif offert, sorties wigwam avec l'ESF : approche en raquettes puis soirée fondue sous tente nomade...

- Durancia, centre balnéo ludique sur 3600 m² (bassins de nage, club bien-être, sauna, hamman, spa, solarium...)
- 17 km de pistes de ski de fond dans le Val Clarée, 75 km de pistes nordiques à Montgenèvre/Clavière.

Infos tarifs ski

Tarifs préférentiels, remontées mécaniques et location de matériel : fiche technique sur demande

Idée de séjour

Consultez-nous et composez votre séjour avec nous !





Hautes Alpes Savines Le Lac

Village de vacances VTF "Le Pigneroux"



- Pension complète
- ½ pension



1 route des Pigneroux
05160 Savines-le-Lac



Ouverture de
Décembre à Mi-Mars



À partir de

61€

/ pers.

A 1080 m d'altitude, 7 km de la station de Réallon et 6 km du Lac de Serre Ponçon, le village de vacances est implanté sur un domaine de 6 ha avec une vue magnifique sur les sommets alentours.



Le village de vacances



Localisation

35 km de Gap, 15 km d'Embrun et de Chorges (gare SNCF)

Hébergements (434 personnes)

120 chambres de plain-pied dont 80 avec WC pour deux chambres

Équipement de loisirs et services

- Espace forme : sauna, hammam, spa
- Salle fitness musculation, ping-pong
- Atelier skis avec un large choix de matériel en location. A partir de 39€/personne. Forfaits fart, carres fart, complet et "hivernage"



Dans la station

Ski de piste	Distance pistes	Altitude
Réallon 	A 7 km Navette station régulière gra- tuite du dimanche au vendredi pendant les vacances scolaires	1560 à 2146 m
6 remontées mécaniques • www.reallon-ski.com		

& Découverte de la région (Embrun, Mont Dauphin, le Parc des Ecrins, le Parc du Queyras...), balades en raquettes, ski de randonnée avec possibilité de stages (renseignement OT Réallon: 04 92 44 25 67)...

- Une piste de luge naturelle, "La Ripaaa" (unique dans les Hautes-Alpes), de 4,5 km de long pour 600 m de dénivelé : 40 mn de pure sensation avec vue imprenable sur l'Embrunais et Serre Ponçon (réservation conseillée) !
- 52 km d'itinéraires balisés de ski de fond/raquettes aux Gourniers.

Infos tarifs ski

Tarifs préférentiels remontées mécaniques et location de matériel : fiche technique sur demande

Idée de séjour



Raquettes et découverte en Embrunais

- 6 jours/5 nuits
- A partir de 411€/pers.

- Deux randonnées en raquettes au départ de Réallon
- Randonnée en raquettes à Crévoux-La Chalp, haut-lieu de la raquette
- Randonnée en raquettes au départ des Gourniers, hameau pittoresque situé à 1500 m d'altitude
- Visite du Muséoscope du Lac
- Visite d'Embrun : La "Nice des Alpes"
- Parcours-découverte de Montdauphin

Programme détaillé & tarifs sur demande. Pour + d'idées de séjours, consultez-nous



Hautes Alpes | Queyras Arvieux

Village de vacances VTF "Les Esquirousses"



- Pension complète
- ½ pension



238 route de Clapeyto Brunissard
05350 Arvieux



Ouverture de
Janvier à Mars



À partir de

61€

/ pers.

A 1790 m d'altitude, au pied du Col de l'Izoard, dans le cadre exceptionnel du Parc Régional du Queyras, le village est situé à 3 km du petit village d'Arvieux et à 1,2 km de la station authentique et protégée (navette station gratuite). Ici il y en a pour tous les goûts et pour toutes les glisses !



Le village de vacances



Localisation

70 km de Briançon, 30 km de St Véran, 30 km de Mont-Dauphin (gare SNCF)

Hébergements (194 personnes)

52 chambres

Équipement de loisirs

Saunas



Dans la station

Ski de piste	Distance pistes	Altitude
Arvieux 7 2 5 1	A 1,2 km Navettes station gratuites	1650 à 2106 m
5 remontées mécaniques • www.queyras-montagne.com		
120 km de pistes sur l'ensemble des stations du Queyras (5 stations villages)		

& Chiens de traîneaux, ski de randonnée, découverte des villages et hameaux typiques du Queyras, traditions et terroir...
• 56 km de pistes de ski de fond, dont certaines passent devant le village de vacances !

Infos tarifs ski

Tarifs préférentiels, remontées mécaniques et location de matériel : fiche technique sur demande

Idée de séjour



Raquettes et découverte à Arvieux

- 6 jours/5 nuits
- A partir de 411€/pers.

- Découverte de la vallée et du Hameau de Brunissard
- Visite de la coopérative de jouet à la Chalp d'Arvieux
- Découverte du village d'Abriès
- Rencontre avec un musher et ses chiens nordiques
- Randonnée en raquettes à la journée pour découvrir la région du Queyras
- Des randonnées en raquettes au départ du village de vacances

Programme détaillé & tarifs sur demande. Pour + d'idées de séjours, consultez-nous

H Alpes du Sud Praloup

Hôtel VTF "L'Ouka"



- Pension complète
- ½ pension



Praloup 04400 Uvernet Fours



Ouverture de
Janvier à Mi-Avril

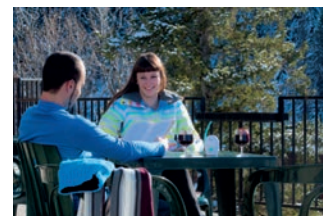


À partir de

63€

/ pers.

A 1600 m d'altitude, au pied des pistes et au cœur de la station à l'esprit méridional, l'hôtel domine la vallée et offre un panorama exceptionnel ! Plus grand domaine de la vallée de l'Ubaye, ses 180 km de glisse ensoleillés feront rêver les amateurs de grand air et de ski.



L'hôtel



Village entièrement rénové

Localisation

10 km de Barcelonnette, 60 km de Gap

Hébergements (81 personnes)

- 38 chambres avec téléphone et TV, la plupart avec balcon et réparties sur 5 niveaux avec ascenseur (hors 5^{ème} étage)
- Prestation hôtelière incluse (ménage quotidien des chambres)



Dans la station

Ski de piste	Distance pistes	Altitude
Espace lumière 10 37 35 7	Au pied des pistes	1500 à 2600 m
36 remontées mécaniques • www.praloup.com		
Praloup : 19 remontées mécaniques. 50 pistes : 7 vertes, 17 bleues, 22 rouges et 4 noires		

& Quad, "snow-scoot", motoneige, parapente, "Praloops" : luge sur rail, "snake-gliss" (descente endiablée en "bob-luge" du sommet des remontées mécaniques), patinoire, bowling à Barcelonnette et découverte de cette petite ville de montagne et de ses villas mexicaines, cinéma, chiens de traîneaux (dans la vallée) ...
• 30 km de pistes de ski de fond à Larche et 1 site nordique à Saint Paul/Ubaye (à 45 min.).

Infos tarifs ski

Tarifs préférentiels remontées mécaniques et location de matériel : fiche technique sur demande

Idée de séjour

Consultez-nous et composez votre séjour avec nous !





Alpes du Sud Le Sauze

Village de vacances VTF "Les Balcons du Sauze"



- Pension complète
- ½ pension



333 avenue du Sauze
04400 Le Sauze sur Barcelonnette



Ouverture de
Janvier à Mars



À partir de

61€

/ pers.

A 1400 m d'altitude, le village est au cœur du Sauze et au pied des pistes. Baignée par la lumière du Sud, la station du Sauze/Super Sauze vous invite à découvrir la neige sous toutes ses formes et à vivre l'esprit montagnard de l'Ubaye ! (navette gratuite plusieurs fois par jour pour Barcelonnette et les stations du Super Sauze et Praloup)



Le village de vacances



Localisation

5 km de Barcelonnette, 70 km de Gap

Hébergements (100 personnes)

43 chambres desservies par ascenseur (sauf dernier étage)

Équipement de loisirs

Sauna



Dans la station

Ski de piste	Distance pistes	Altitude
Sauze / Super Sauze 6 12 14 2	Au pied des pistes	1400 à 2400 m
21 remontées mécaniques • www.sauze.com		

& Piscine couverte au Sauze, cinéma, bowling et karting sur glace à Barcelonnette, parapente, snake gliss (descente en train-luge), chiens de traîneaux dans la Haute Vallée de l'Ubaye, balade en dameuse, village d'igloos à 2000 m d'altitude (accès en télésiège), découverte de Barcelonnette petite ville de montagne et de ses villas mexicaines

• 30 km de pistes de ski de fond à Larche et 1 site nordique à St Paul/Ubaye (à 45 min.).

Infos tarifs ski

Tarifs préférentiels, remontées mécaniques et location de matériel : fiche technique sur demande

Idée de séjour



Raquettes et découverte en Ubaye

- 7 jours/6 nuits
- A partir de 525€/pers.

- Randonnée en raquettes à Larche "La Haute Ubaye", à la frontière italienne
- Balade en raquettes au départ du village vacances
- Journée randonnée en raquettes à la rencontre des mouflons, chamois et bouquetins
- Visite de Barcelonnette et de son Musée
- Visite de la Maison des produits du Pays à Jausiers et dégustation de produits du terroir
- Visite du Mont Dauphin, cité fortifiée de Vauban
- Découverte de la commune de Saint-Véran et de la Maison de l'Artisanat

Programme détaillé & tarifs sur demande. Pour + d'idées de séjours, consultez-nous





Vercors Font d'Urle

Village partenaire "Chaud Clapier"



- Pension complète
- 1/2 pension



Station de Font d'Urle
26190 Bouvante

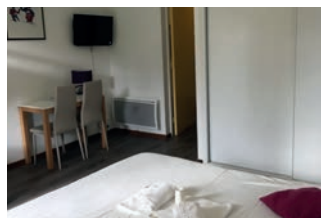
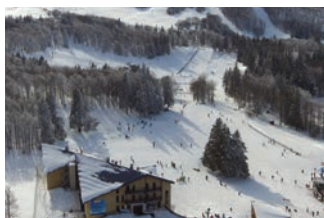


Ouverture du
28/12/2022 au 26/03/2023



Tarifs sur
demande

A 1430 m d'altitude, au cœur du Parc du Vercors et de son décor féérique, le village de vacances est implanté au pied des pistes de la station de Font d'Urle.



Le village de vacances



Localisation

65 km de Valence (gare TGV), 17 km de la Chapelle en Vercors

Hébergements (145 personnes)

43 chambres de 2 à 6 lits avec coin montagne

Équipement de loisirs

- Espace forme avec petite piscine intérieure chauffée, sauna, hammam, bain à jets
- Salle de jeux, salons, bar



Dans la station

Ski de piste	Distance pistes	Altitude
16 pistes de ● à ●	Au pied des pistes	1250 à 1700 m
9 remontées mécaniques • www.ladromemontagne.fr		

& Raquettes à neige, chiens de traîneaux, snowkite, snowscot, ski joëring, découverte de la région (le Musée et le Mémorial de la Résistance, Die et sa clairette...)

- 132 km de pistes de ski nordique, avec un parcours de ski d'orientation et un "Nordic Parc"

Infos tarifs ski

Tarifs préférentiels, remontées mécaniques et location de matériel : fiche technique sur demande





Hautes Pyrénées Cauterets

Village partenaire "Domaine de Pyrène"



Pension complète



Les Marronniers 49 avenue du Mamelon Vert 65110 Cauterets

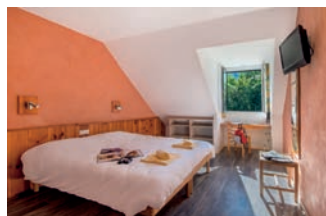


Ouverture du 19/12/2023 au 23/04/2023



Tarifs sur demande

A 985 m d'altitude, le village de vacances est situé à 500 m des télécabines reliant le centre-ville au Cirque du Lys. Station village de charme, Cauterets décline tous les styles de glisse. Un village éco-responsable engagé dans une démarche de tourisme durable !



Le village de vacances



Localisation

30 km de Lourdes (gare TGV), 45 km de Tarbes, 70 km de Pau

Hébergements (150 personnes)

- 55 chambres doubles, twin et quadruples avec téléphone et sèche-cheveux, desservies par ascenseur
- Salon cheminée, salon TV, bibliothèque, local ski, parking

Équipement de loisirs

"Les Bains de Pyrène" : espace balnéo-ludique, bassin couvert et chauffé avec cascades, bains à remous, geysers, banquettes à bulles, nages à contre-courant, sauna, hammam, salle de musculation.



Dans la station

Ski de piste	Distance pistes	Altitude
Cirque du Lys 3 9 7 2	à 500 m	1850 à 2450 m
18 remontées mécaniques • www.cauterets.com		

& Patinoire, mur d'escalade, fronton, cinéma, découverte (musées, fabrique de berlingots, maison du Parc National...) remise en forme en eaux thermales... et le City Cab (service de transport urbain) est gratuit en vacances scolaires !

• 36,5 km de pistes de ski de fond sur 5 boucles à la station du Pont d'Espagne (à 7 km)

Infos tarifs ski

Tarifs préférentiels remontées mécaniques et location de matériel : fiche technique sur demande



L'hiver à la mer



Côte d'Azur | Bandol

Hôtel VTF "Clairefont"

🏠 Pension complète • ½ pension (Hors vacs.)

📅 Ouvert du 23/12 au 06/01 et à partir du 11/03/24



Le village de vacances



À partir de

65€

/ pers.

Face à la mer, sous la douceur du soleil et à 20 minutes à pied du centre-ville et du port, l'hôtel est implanté dans un superbe parc arboré.

Localisation

15 mn à pied de Bandol, 1,5 km de la gare SNCF, 17 km de Toulon

Hébergements (71 personnes)

24 chambres avec TV

Equipements de loisirs

Boulodrome

Le village de vacances



À partir de

65€

/ pers.

A 1,5 km de la plage, accessible par un chemin piétonnier et 3 km du centre-ville, un parc de 12 ha, un manoir de style anglo-normand et ses dépendances, pour partir à la découverte de cette magnifique région !

Localisation

3 km du centre-ville de Biarritz, 1 km de la gare SNCF, 2 km de l'aéroport)

Hébergements (317 personnes)

• 31 chambres avec réfrigérateur réparties entre le château et ses dépendances • 42 appartements de 3/4, 5 et 6/7 pers. avec réfrigérateur, balcon ou terrasse • Salles de séminaires

Equipements de loisirs

• Piscine extérieure chauffée rénovée • Espace forme avec sauna et hammam • Equipements sportifs : plateau multisports, fronton, ping-pong, boulodrome



Pays Basque | Biarritz

Village VTF "Le Domaine de Françon"

🏠 Pension complète • ½ pension (Hors vacs.)

📅 Ouvert du 23/12 au 06/01 et à partir du 11/03/24



Le village de vacances



À partir de

65€

/ pers.

Village entièrement rénové

En bordure de mer, à proximité du centre-ville, un hôtel "belle époque" et son jardin arboré, une ambiance cosy, au cœur d'une station balnéaire classée. Un point de départ idéal pour la découverte de la Côte d'Emeraude !

Localisation

Au cœur de la station balnéaire de Saint Cast, 25 km de Dinard, 30 km de Saint Malo, 28 km de Lamballe (gare SNCF), 95 km de Rennes (aéroport)

Hébergements (99 personnes)

41 chambres avec téléphone, desservies par ascenseur

Bien-être avec participation

Massage et atelier de relaxation à 500 m, sur rendez-vous



Bretagne | Saint Cast

Hôtel VTF "Domaine de Pyrène"

🏠 Pension complète • ½ pension (Hors vacs.)

📅 Ouvert du 23/12 au 06/01 et à partir du 11/03/24



Les Voyages VTF

Les voyages chez VTF c'est une longue histoire d'amour qui dure depuis plus de 20 ans !

Notre volonté est de concevoir des voyages permettant de découvrir des destinations à l'étranger et en Outre-mer au travers de leurs incontournables mais également au travers de visites hors de sentiers battus, de rencontres avec les acteurs locaux, afin d'apporter une touche différenciante à nos programmes et vous permettre de faire le plein de beaux souvenirs de vacances.

Nos voyages sont accés sur l'authenticité, sur la convivialité et l'humilité. Ils sont composés de prestations simples et qualitatives, au prix juste, répondant à nos valeurs d'accessibilité financière, de "vivre ensemble" dans le respect des différences.

Nos plus belles destinations

Dans les pages qui suivent vous retrouvez en avant-première deux de nos nouveautés 2024 :

- Une croisière sur le Douro au Portugal
- Un programme Rando & Découverte en Guadeloupe

Mais VTF c'est aussi des voyages dans les plus belles régions d'Italie et d'Espagne, au Portugal et en Grèce et dans les îles telles que les Açores, les Baléares, les Canaries et la Crète.

Retrouvez toutes nos destinations sur notre brochure GROUPES printemps & été & automne et sur notre site Internet.



Portugal

Croisière l'Or du Douro



8 jours | 7 nuits



Mars à novembre 2024



A partir de 1595€/personne
(tarif garanti jusqu'au 31 mai 2023 mai 2023)



À partir de
1595€
/ pers.

Véritable hôtel flottant haut de gamme, le magnifique bateau M/S Queen Isabel offre à ses passagers l'agrément d'une splendide navigation à travers la vallée du Douro, combiné à l'art de vivre portugais. Des cabines luxueuses et bien agencées, un service accueillant et soigné, une cuisine savoureuse et de qualité sont autant de contributions à une passionnante découverte du Portugal.

Itinéraire :

Jour 1 : dimanche : France | Porto

Vol régulier à destination de Porto. Arrivée, accueil et transfert au port de Porto. Embarquement à bord du M/S Queen Isabel. Installation dans vos cabines, cocktail de bienvenue. Dîner à bord

Jour 2 : lundi : Regua | Casa de Mateus | Pinhao

Navigation à travers la vallée du Douro, découverte des petits villages typiques au milieu des vignes et oliveraies. Déjeuner à bord. L'après-midi arrivée à Regua. Visite du musée du Douro. Départ pour la visite de la Casa de Mateus, élégant manoir de style baroque du XVIII^{ème} siècle et son jardin exotique. Soirée dans une propriété viticole, apéritif avec ambiance musicale puis dîner sur place. Retour à bord à Pinhao. Nuit à quai.

Jour 3 : mardi : Barca d'Alva | Castelo Rodrigo

Matinée de navigation jusqu'à Barca d'Alva. Dans l'après-midi, départ pour Castelo Rodrigo, petit village médiéval qui domine le plateau : promenade dans le village. Visite des ruines du château et de l'église du Reclamador. Le soir, dîner du Commandant.

Jour 4 : mercredi : Barca d'Alva | Salamanque | Pocinho

Journée consacrée à la découverte de Salamanque, classée au patrimoine mondial de l'UNESCO pour la splendeur de sa vieille ville. Tour panoramique de la ville et visites de l'université et de la nouvelle cathédrale. Déjeuner de spécialités locales dans un restaurant de la ville. Temps libre dans l'après-midi pour flâner dans cette ancienne cité. Retour à bord et reprise de la navigation vers Pocinho.

Jour 5 : jeudi : Pocinho | Lamego | Regua

Le matin, navigation à travers la vallée luxuriante du Douro, dans un paysage unique de vignes. Déjeuner à bord puis découverte d'une quinta (domaine viticole) et dégustation de vin. Continuation en autocar vers Lamego : visite de l'imposante cathédrale du XII^{ème} siècle et du musée de Lamego. Spectacle folklorique à bord.

Jour 6 : vendredi : Regua | Porto

Le matin, poursuite de la navigation vers Porto. Déjeuner à bord. L'après-midi, visite de Porto et son centre historique classé au patrimoine mondial de l'UNESCO. Visite de la cathédrale puis la gare ferroviaire qui abrite plus de 20 000 carreaux de faïence retraçant l'histoire du Portugal. Enfin, visite de l'église Saint-François, richement décorée avec ses trois nefs revêtues de boiseries dorées. Dîner, soirée fado à bord.

Le bateau



59 cabines, toutes extérieures et réparties sur 3 ponts. Climatisation individuelle, télévision, sèche-cheveux, coffre-fort, salle de douche et WC. Salon-bar panoramique, restaurant, boutique, chaises et transats sur le pont, piscine avec possibilité de nage à contre-courant, salle de gymnastique en libre accès ainsi que d'un salon de massage (en supplément).

Jour 7 : samedi : Porto | Braga | Guimaraes

Matin, départ en autocar vers Braga, surnommée la "Rome du Portugal" et découverte de son patrimoine exceptionnel. Promenade dans le centre historique pour admirer les nombreuses églises et les bâtiments historiques, et visite de la Sé, la cathédrale de la ville. Déjeuner au restaurant. L'après-midi, poursuite de l'excursion vers Guimaraes. Découverte du centre historique, le long du largo da Oliveira, un ensemble médiéval remarquablement préservé, puis visite du palais des ducs de Bragançe, dont l'architecture évoque les châteaux de Bourgogne. Retour à bord à Porto et nuit à quai.

Jour 8 : dimanche : Porto | France

Débarquement et transfert à l'aéroport de Porto. Envol pour la France sur vol régulier.

Vous aimerez

- Le plus beau bateau navigant sur le Douro, à taille humaine : 59 cabines toutes avec fenêtre
- Excellent confort et restauration de qualité
- Toutes les excursions incluses avec guide francophone et audiodiophone
- Une soirée fado et une soirée folklorique
- Une localisation à quai en plein cœur du centre historique de Porto

Programme détaillé & tarif sur demande

+ d'info >



Guadeloupe

Sur les sentiers de Guadeloupe

🏠 9 jours | 7 nuits

📅 Janvier à décembre 2024

€ À partir de 1779€/personne au départ de Paris



À partir de
1779€
/ pers.

Karukera, comme on nomme la Guadeloupe en créole, est un vrai rêve de peintre obnubilé par le vert et le bleu. Longues plages blanches de Sainte-Anne, plages noires de Trois-Rivières, anses bordées de mangroves et de cocotier, forêts tropicales dominées par le volcan la Soufrière qui bouillonne et semble dormir pour l'éternité. Un voyage de rêve pour profiter du soleil radieux de nos chères Antilles.

Itinéraire :

Jour 1 : France | Guadeloupe

Vol à destination de Pointe à Pitre. Arrivée, accueil et transfert pour la résidence Tropicale située au Moule. Installation dans vos studios. Dîner au restaurant de la plage.

Jour 2 : Basse Terre Marche en forêt tropicale

Départ pour une superbe journée au cœur de la forêt tropicale de Basse Terre à la découverte des plus belles cascades de Guadeloupe. Déjeuner typique au restaurant. Retour à la résidence. Dîner au restaurant de la plage.

Jour 3 : Rando côtière et marché du Moule

Départ pour la randonnée "Le littoral de Saint-Félix" de 2h30. Pique-nique et baignade. Après-midi découverte du marché du Moule. Dîner au restaurant de la plage.

Jour 4 : Basse Terre Réserve Cousteau et jardin botanique

Départ pour une journée de découverte des splendeurs du parc naturel de la Guadeloupe. Continuation vers la côte Caraïbe et la plage de Malendure. Balade en bateau à fond de verre. Déjeuner typique au restaurant. Départ vers Deshaies et visite du jardin botanique. Dîner au restaurant de la plage.

Jour 5 : Rando mangrove et distillerie artisanale

Départ pour une randonnée au nord-est de Grande Terre "La Trace du littoral de Port-Louis" de 3h30. Pique-nique. Départ en bus pour l'excursion "Distillerie artisanale & exploitation agricole". Sur le retour passage par S^{te} Anne et son superbe lagon. Dîner au restaurant de la plage.

Jour 6 : Marché de Saint Anne, cuisine et repas chez l'habitant

Départ pour une journée authentique "Rencontre, partage et saveurs de la cuisine créole". Visite de l'un des plus beaux marchés de l'île, le marché de Sainte Anne puis rendez-vous chez Franciane pour préparer ensemble un menu complet créole. Déjeuner. Temps libre. Retour à la résidence dans l'après-midi. Dîner au restaurant de la plage.

Jour 7 : Rando des falaises et détente

Départ pour la randonnée "La trace de Falaise" de 2h. Pique-nique. Retour à la résidence. Après-midi libre. Dîner au restaurant de la plage.

Jour 8 : Guadeloupe | France, vol de nuit

Matinée libre. Déjeuner au restaurant de la plage. Transfert à l'aéroport et vol retour pour la France. Nuit en vol.

Jour 9 : Arrivée France

Arrivée dans la matinée

Hébergement



96 studios spacieux et climatisés avec vue mer, TV et une agréable terrasse avec kitchenette équipée avec plaque de cuisson, réfrigérateur, kit vaisselle dans une jolie résidence située sur le lagon naturel de la magnifique plage des Alizés bordée de cocotiers. Nombreuses infrastructures sportives publiques accessibles à moins de 300 m et le cœur du village du Moule se trouve à 1.5 km.



Vous aimerez

- Le logement en studio avec vue mer dans une jolie résidence au Moule
- La proximité depuis la résidence de la plage et du centre du village
- Toutes les excursions et randonnées incluses avec guides locaux et guides de randonnée
- Les rando dans des environnements différents : bord de mer, forêt tropicale, mangrove
- La journée authentique : emplettes au marché, cuisine créole et repas chez l'habitant

Programme détaillé & tarif sur demande

+ d'info >



Dispositions légales et réglementaires

Contrat de vente de voyages et de séjours

Les conditions générales de vente sont soumises aux articles R 211-3 à R 211.11 du code du tourisme relatif à l'organisation et à la vente de voyages ou de séjours, modifié par le décret N° 2009-1650 du 23 décembre 2009, en vigueur au 1^{er} novembre 2011. Conformément à l'article L211-1 du code du tourisme, les dispositions des articles publiés ci-dessous ne sont pas applicables pour les opérations de réservations ou de vente des titres de transport n'entrant pas dans le cadre d'un forfait touristique. **Extraits du Code du Tourisme :**

Article R211-3

Toute offre et toute vente des prestations mentionnées à l'article L. 211-1 donnent lieu à la remise de documents appropriés qui répondent aux règles définies par la présente section

Article R211-3-1

L'échange d'informations précontractuelles ou la mise à disposition des conditions contractuelles est effectué par écrit. Ils peuvent se faire par voie électronique. Sont mentionnés le nom ou la raison sociale et l'adresse de l'organisateur ou du détaillant ainsi que l'indication de son immatriculation au registre prévu à l'article L. 141-3 ou, le cas échéant, le nom, l'adresse et l'indication de l'immatriculation de la fédération ou de l'union mentionnées au deuxième alinéa de l'article R. 211-2.

Article R211-4

Préalablement à la conclusion du contrat, l'organisateur ou le détaillant doit communiquer au voyageur les informations suivantes :

1° Les caractéristiques principales des services de voyage :

a) La ou les destinations, l'itinéraire et les périodes de séjour, avec les dates et, lorsque le logement est compris, le nombre de nuitées comprises ;

b) Les moyens, caractéristiques et catégories de transport, les lieux, dates et heures de départ et de retour, la durée et le lieu des escales et des correspondances. Lorsque l'heure exacte n'est pas encore fixée, l'organisateur ou le détaillant informe le voyageur de l'heure approximative du départ et du retour ;

c) La situation, les principales caractéristiques et, s'il y a lieu, la catégorie touristique de l'hébergement en vertu des règles du pays de destination ;

d) Les repas fournis ;

e) Les visites, les excursions ou les autres services compris dans le prix total convenu pour le contrat ;

f) Lorsque cela ne ressort pas du contexte, si les services de voyage éventuels seront fournis au voyageur en tant que membre d'un groupe et, dans ce cas, si possible, la taille approximative du groupe ;

g) Lorsque le bénéficiaire d'autres services touristiques fournis au voyageur repose sur une communication verbale efficace, la langue dans laquelle ces services seront fournis ;

h) Des informations sur le fait de savoir si le voyage ou le séjour de vacances est, d'une manière générale, adapté aux personnes à mobilité réduite et, à la demande du voyageur, des informations précises sur l'adéquation du voyage ou du séjour de vacances aux besoins du voyageur ;

2° La dénomination sociale et l'adresse géographique de l'organisateur et du détaillant, ainsi que leurs coordonnées téléphoniques et, s'il y a lieu, électroniques ;

3° Le prix total incluant les taxes et, s'il y a lieu, tous les frais, redevances ou autres coûts supplémentaires, ou, quand ceux-ci ne peuvent être raisonnablement calculés avant la conclusion du contrat, une indication du type de coûts additionnels que le voyageur peut encore avoir à supporter ;

4° Les modalités de paiement, y compris le montant ou le pourcentage du prix à verser à titre d'acompte et le calendrier pour le paiement du solde, ou les garanties financières à verser ou à fournir par le voyageur ;

5° Le nombre minimal de personnes requis pour la réalisation du voyage ou du séjour et la date limite mentionnée au III de l'article L. 211-14 précédant le début du voyage ou du séjour pour une éventuelle résolution du contrat au cas où ce nombre ne serait pas atteint ;

6° Des informations d'ordre général concernant les conditions applicables en matière de passeports et de visas, y compris la durée approximative d'obtention des visas, ainsi que des renseignements sur les formalités sanitaires, du pays de destination ;

7° Une mention indiquant que le voyageur peut résoudre le contrat à tout moment avant le début du voyage ou du séjour, moyennant le paiement de frais de résolution appropriés ou, le cas échéant, de frais de résolution standard réclamés par l'organisateur ou le détaillant, conformément à I de l'article L. 211-14 ;

8° Des informations sur les assurances obligatoires ou facultatives couvrant les frais de résolution du contrat par le voyageur ou sur le coût d'une assistance, couvrant le rapatriement, en cas d'accident, de maladie ou de décès.

En ce qui concerne les forfaits définis au 2° du A du II de l'article L. 211-2, l'organisateur ou le détaillant et le professionnel auxquels les données sont transmises veillent à ce que chacun d'eux fournisse, avant que le voyageur ne soit lié par un contrat, les informations énumérées au présent article dans la mesure où celles-ci sont pertinentes pour les services de voyage qu'ils offrent.

Le formulaire par lequel les informations énumérées au présent article sont portées à la connaissance du voyageur est fixé par arrêté conjoint du ministre chargé du tourisme et du ministre chargé de l'économie et des finances. Cet arrêté précise les informations minimales à porter à la connaissance du voyageur lorsque le contrat est conclu par téléphone.

Article R211-5

Les informations mentionnées aux 1°, 3°, 4°, 5° et 7° de l'article R. 211-4 communiquées au voyageur font partie du contrat et ne peuvent être modifiées que dans les conditions définies à l'article L. 211-9.

Article R211-6

Le contrat doit comporter, outre les informations définies à l'article R. 211-4, les informations suivantes :

1° Les exigences particulières du voyageur que l'organisateur ou le détaillant a acceptées ;

2° Une mention indiquant que l'organisateur ainsi que le détaillant sont responsables de la bonne exécution de tous les services de voyage compris dans le contrat conformément à l'article L. 211-16 et qu'ils sont tenus d'apporter une aide au voyageur s'il est en difficulté, conformément à l'article L. 211-17-1

3° Le nom de l'entité chargée de la protection contre l'insolvabilité et ses coordonnées, dont son adresse géographique ;

4° Le nom, l'adresse, le numéro de téléphone, l'adresse électronique et, le cas échéant, le numéro de télécopieur du représentant local de l'organisateur ou du détaillant, d'un point de contact ou d'un autre service par l'intermédiaire duquel le voyageur peut contacter rapidement l'organisateur ou le détaillant et communiquer avec lui de manière efficace,

demander une aide si le voyageur est en difficulté ou se plaindre de toute nonconformité constatée lors de l'exécution du voyage ou du séjour ;

5° Une mention indiquant que le voyageur est tenu de communiquer toute non-conformité qu'il constate lors de l'exécution du voyage ou du séjour conformément au II de l'article L. 211-16 ;

6° Lorsque des mineurs, non accompagnés par un parent ou une autre personne autorisée, voyagent sur la base d'un contrat comprenant un hébergement, des informations permettant d'établir un contact direct avec le mineur ou la personne responsable du mineur sur le lieu de séjour du mineur ;

7° Des informations sur les procédures internes de traitement des plaintes disponibles et sur les mécanismes de règlement extrajudiciaire des litiges et, s'il y a lieu, sur l'entité dont relève le professionnel et sur la plateforme de règlement en ligne des litiges prévue par le règlement (UE) n° 524/2013 du Parlement européen et du Conseil ;

8° Des informations sur le droit du voyageur de céder le contrat à un autre voyageur conformément à l'article L. 211-11.

En ce qui concerne les forfaits définis au 2° du A du II de l'article L. 211-2, le professionnel auquel les données sont transmises informe l'organisateur ou le détaillant de la conclusion du contrat donnant lieu à la création d'un forfait. Le professionnel lui fournit les informations nécessaires pour lui permettre de s'acquitter de ses obligations en tant qu'organisateur. Dès que l'organisateur ou le détaillant est informé de la création d'un forfait, il fournit au voyageur, sur un support durable, les informations mentionnées aux 1° à 8°.

Article R211-7

Le voyageur peut céder son contrat à un cessionnaire qui remplit les mêmes conditions que lui pour effectuer le voyage ou le séjour, tant que ce contrat n'a produit aucun effet. Sauf stipulation plus favorable au cédant, celui-ci est tenu d'informer l'organisateur ou le détaillant de sa décision par tout moyen permettant d'en obtenir un accusé de réception au plus tard sept jours avant le début du voyage. Cette cession n'est soumise, en aucun cas, à une autorisation préalable de l'organisateur ou du détaillant.

Article R211-8

Lorsque le contrat comporte une possibilité expresse de révision du prix, dans les limites prévues à l'article L. 211-12, il mentionne les modalités précises de calcul, tant à la hausse qu'à la baisse, des variations des prix, notamment le montant des frais de transport et taxes y afférentes, la ou les devises qui peuvent avoir une incidence sur le prix du voyage ou du séjour, la part du prix à laquelle s'applique la variation, ainsi que le cours de la ou des devises retenu comme référence lors de l'établissement du prix figurant au contrat. En cas de diminution du prix, l'organisateur ou le détaillant a le droit de déduire ses dépenses administratives réelles du remboursement dû au voyageur. A la demande du voyageur, l'organisateur ou le détaillant apporte la preuve de ces dépenses administratives.

Article R211-9

Lorsque, avant le départ du voyageur, l'organisateur ou le détaillant se trouve

contraint d'apporter une modification à l'un des éléments essentiels du contrat, s'il ne peut pas satisfaire aux exigences particulières mentionnées au 1° de l'article R. 211-6, ou en cas de hausse du prix supérieure à 8 %, il informe le voyageur dans les meilleurs délais, d'une manière claire, compréhensible et apparente, sur un support durable :

1° Des modifications proposées et, s'il y a lieu, de leurs répercussions sur le prix du voyage ou du séjour ;

2° Du délai raisonnable dans lequel le voyageur doit communiquer à l'organisateur ou au détaillant la décision qu'il prend ;

3° Des conséquences de l'absence de réponse du voyageur dans le délai fixé ;

4° S'il y a lieu, de l'autre prestation proposée, ainsi que de son prix.

Lorsque les modifications du contrat ou la prestation de substitution entraînent une baisse de qualité du voyage ou du séjour ou de son coût, le voyageur a droit à une réduction de prix adéquate. Si le contrat est résolu et le voyageur n'accepte pas d'autre prestation, l'organisateur ou le détaillant rembourse tous les paiements effectués par le voyageur ou en son nom dans les meilleurs délais et en tout état de cause au plus tard quatorze jours après la résolution du contrat, sans préjudice d'un dédommagement en application de l'article L.211-17.

Article R211-10

L'organisateur ou le détaillant procède aux remboursements requis en vertu des II et III de l'article L. 211-14 ou, au titre du I de l'article L. 211-14, rembourse tous les paiements effectués par le voyageur ou en son nom moins les frais de résolution appropriés. Ces remboursements au profit du voyageur sont effectués dans les meilleurs délais et en tout état de cause dans les quatorze jours au plus tard après la résolution du contrat. Dans le cas prévu au III de l'article L. 211-14, l'indemnisation supplémentaire que le voyageur est susceptible de recevoir est au moins égale à la pénalité qu'il aurait supportée si l'annulation était intervenue de son fait à cette date.

Article R211-11

L'aide due par l'organisateur ou le détaillant en application de l'article L. 211-17-1 consiste notamment :

1° A fournir des informations utiles sur les services de santé, les autorités locales et l'assistance consulaire ;

2° A aider le voyageur à effectuer des communications longue distance et à trouver d'autres prestations de voyage. L'organisateur ou le détaillant est en droit de facturer un prix raisonnable pour cette aide si cette difficulté est causée de façon intentionnelle par le voyageur ou par sa négligence. Le prix facturé ne dépasse en aucun cas les coûts réels supportés par l'organisateur ou le détaillant.

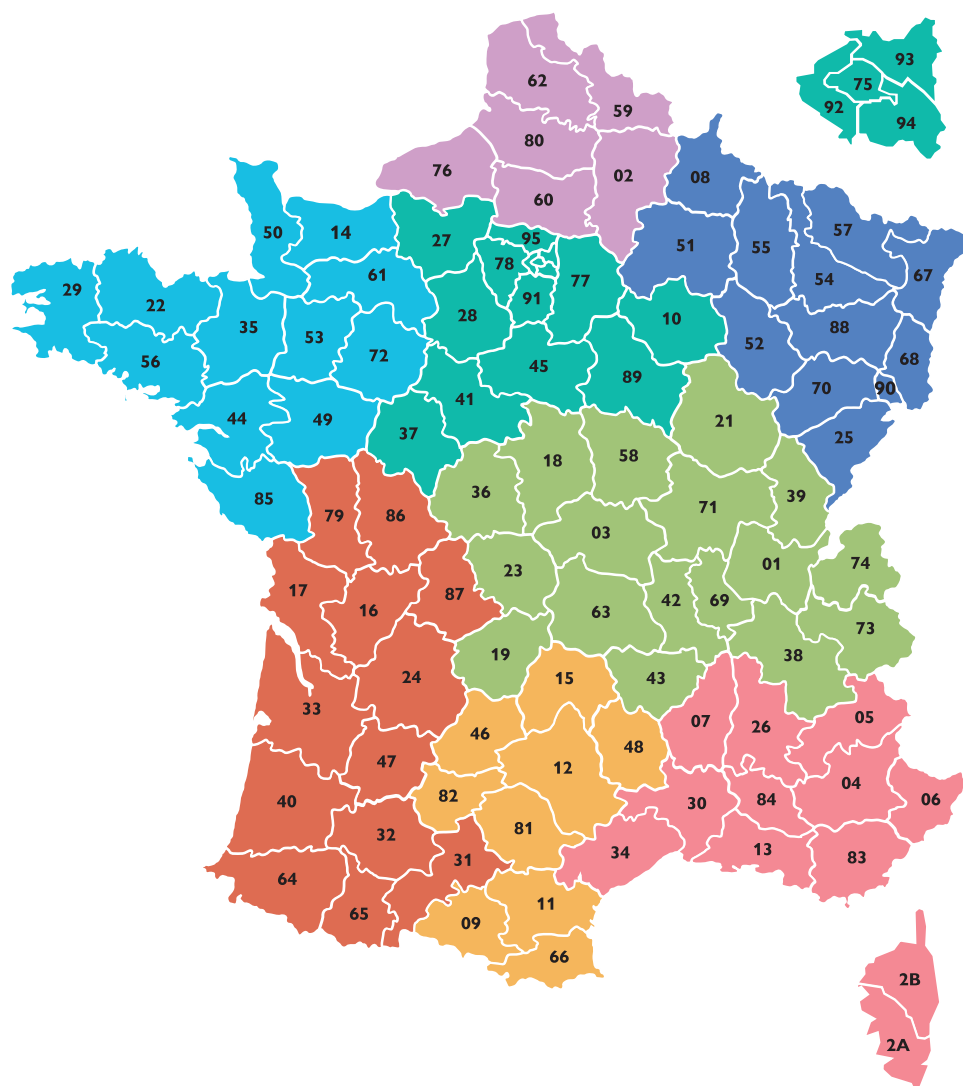
Conformément à l'article L133-4 du code de la consommation : le consommateur a la possibilité de recourir, en cas de contestation, à une procédure de médiation conventionnelle.

Cette procédure est décrite dans les conditions générales de vente de VTF



Un service groupes à votre écoute !

- Une équipe commerciale en région pour vous accompagner et vous conseiller dans la réalisation de votre projet
- Une réactivité pour traiter vos demandes
- Une interlocutrice dédiée pour le suivi de votre dossier
- Des directeurs d'établissement pour accueillir votre groupe et assurer le bon déroulement du séjour dans nos villages



Laëtitia Lenfant

06 71 63 67 89
llenfant@vtf-vacances.com

Laurence Gobert

07 84 58 35 90
lgobert@vtf-vacances.com

Nicolas Bonnin

06 07 43 65 54
nbonnin@vtf-vacances.com

Estelle Delarue

06 07 43 76 05
edelarue@vtf-vacances.com

Clémentine Gabriele

06 07 43 66 79
cgabriele@vtf-vacances.com

Justine Casagrande

06 84 80 47 33
jcasagrande@vtf-vacances.com

Denis Rivoire

06 77 04 60 23
drivoire@vtf-vacances.com

Perrine Delbart

06 07 43 71 70
pdelbart@vtf-vacances.com

Service groupes

VTF 1460 route de Galice 13097 Aix en Provence Cedex 02
vtfgroupes@vtf-vacances.com | 04 42 221 221

Association locale Loi 1908 • Union d'Associations VTF 1460 route de Galice 13090 Aix en Provence cedex 02
• Immatriculation au registre des opérateurs de voyages et de séjours n° IM013100049 • Garantie financière UNAT/FMS • Assurance responsabilité civile professionnelle AXA - 313 terrasses de l'Arche - 92727 Nanterre Cedex • Agrément ESUS n° 2017/63 du 29 septembre 2017

groupes.vtf-vacances.com

+ d'infos & actus



VTF Com Lyon - FOT/Imprimerie sur papier PEFC
Façonnage BROCHEX - Mars 2023